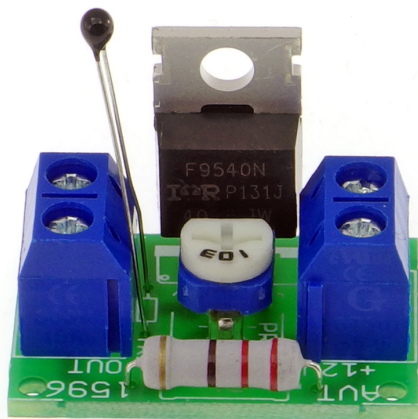
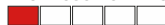




AVT 1596



TRUDNOŚĆ MONTAŻU



Urządzenie zwiększa komfort pracy z komputerem PC, czyli dopasowuje liczbę obrotów wentylatora do chwilowych potrzeb w chłodzeniu. Mniejsza liczba obrotów zmniejsza szum generowany przez nawiew oraz podnosi trwałość silnika wiatraka.

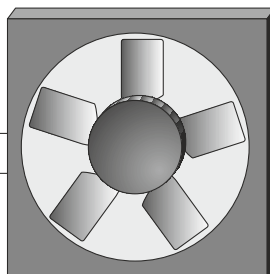
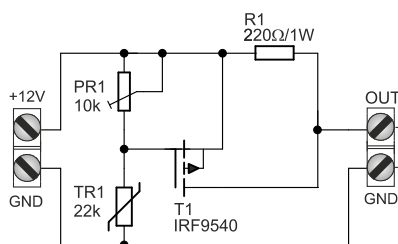
Właściwości

- sterowanie obrotami wentylatora chłodzącego w
- zależności od temperatury
- ograniczenie hałasu wytwarzanego przez wiatrak
- zwiększenie trwałości wentylatora
- montaż bez konieczności ingerencji w układ komputera
- zasilanie 12VDC
- obciążalność prądowa max: 1A, 10W

Opis układu

Schemat ideowy regulatora zamieszczono na rysunku 1. W stanie spoczynku tranzystor T1 jest zatkany i wentylator pracuje z prędkością wyznaczoną poprzez rezystancję R1. Gdy wzrasta temperatura termistora TR1, to maleje jego

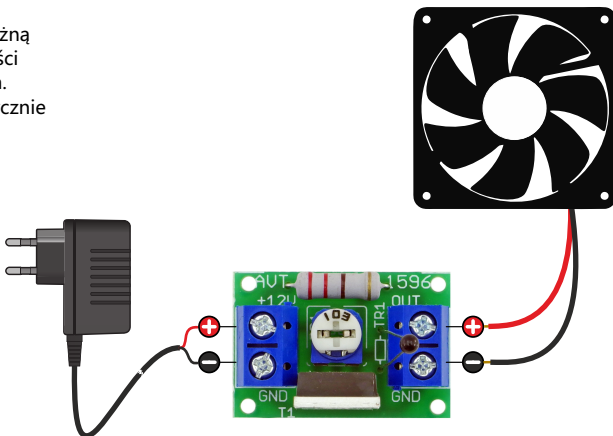
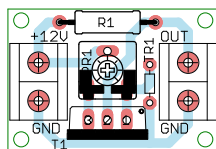
rezystancja. Powoduje to zwiększenie prądu płynącego przez tranzystor T1. Jego próg zadziałania wyznaczony można regulować zmieniając rezystancję potencjometru PR1.



Rys. 1 Schemat ideowy

Prawidłowo zmontowany regulator od razu możemy umieścić w zasilaczu komputerowym. Czujnik temperatury należy przymocować do znajdującego się w nim radiatora, najlepiej przyklejając go za pomocą kleju silikonowego. Przewody zasilające wentylator odłączamy od płytki zasilacza i dołączamy do naszego układu. Podobnie postępujemy z wentylatorem. Ostatnią, ważną czynnością będzie sprawdzenie poprawności montażu przewodów wewnątrz komputera. Spowodowanie zwarcia w instalacji teoretycznie

powinno skończyć się jedynie przepaleniem bezpiecznika, ale w praktyce najczęściej można uszkodzić zasilacz. Po włączeniu zasilania komputera natychmiast odczujemy pozytywne skutki zastosowania regulatora.



Rys. 2 Schemat montażowy

Wykaz elementów

Rezystory:

R1:220 Ω / 1 W

PR1:potencjometr montażowy 10 k Ω

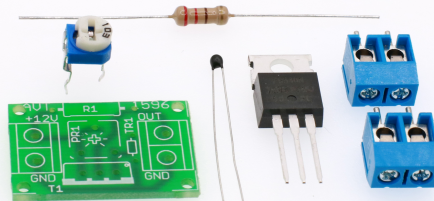
Tr1:Termistor 22 k Ω

Półprzewodniki:

T1:IRF9540 lub podobny

Pozostałe:

Złącze ARK2/500 – 2 szt.



AVT SPV Sp. z o.o.

ul. Leszczyńska 11
03-197 Warszawa
kity@avt.pl

Wsparcie:
servis@avt.pl



Produktu nie wolno wyrzucać do zwykłych pojemników na odpady. Obowiązkiem użytkownika jest przekazanie zużytego sprzętu do wyznaczonego punktu zbiórki w celu recyklingu odpadów powstałych ze sprzętu elektrycznego i elektronicznego.

AVT SPV zastrzega sobie prawo do wprowadzania zmian bez uprzedniego powiadomienia.

Montaż i podłączenie urządzenia niezgodny z instrukcją, samowolna zmiana części składowych oraz jakiegokolwiek przeróbki konstrukcyjne mogą spowodować uszkodzenie urządzenia oraz narazić na szkodę osoby z niego korzystające. W takim przypadku producent i jego autorzyowani przedstawiciele nie ponosi odpowiedzialności za jakiegokolwiek szkody powstałe bezpośrednio lub pośrednio w wyniku użycia lub nieprawidłowego działania produktu.

Zestawy do samodzielnego montażu są przeznaczone wyłącznie do celów edukacyjnych i demonstracyjnych. Nie są przeznaczone do użytku w zastosowaniach komercyjnych. Jeśli są one używane w takich zastosowaniach, nabywca przyjmuje całą odpowiedzialność za zapewnienie zgodności ze wszystkimi przepisami.