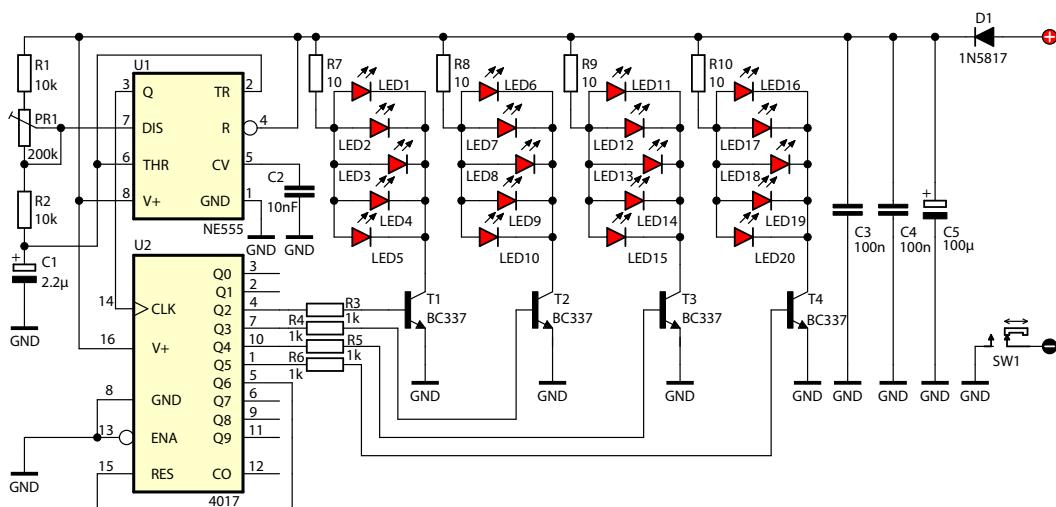


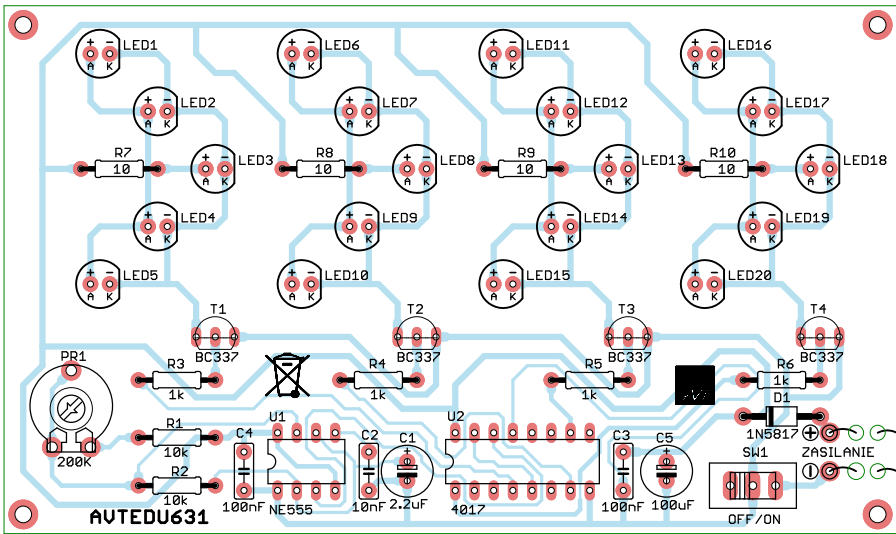
Wskaźnik w postaci strzałki sygnalizacyjnej LED tworzą cztery symbole > złożone z 5 diod LED każdy. Dzięki regulowanej prędkości przełączania dają ciekawy efekt wizualny.

Właściwości

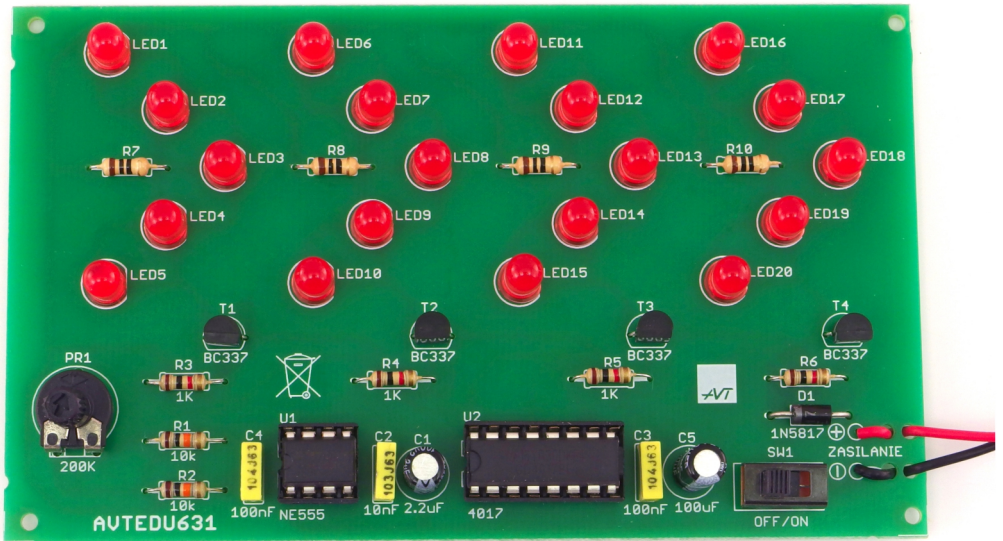
- 20 diod LED
- regulowana prędkość animacji
- napięcie zasilania: 5VDC (3 × bateria R6/AA)



Rys. 1. Schemat ideowy



Rys. 2 Rozmieszczenie elementów na płytce drukowanej

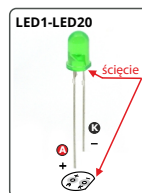
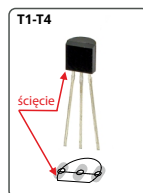
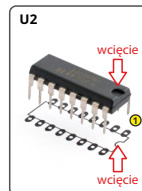
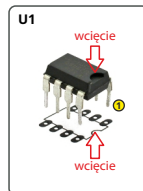
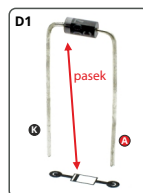


Fot. 1 Widok zmontowanej płytki (kliknij aby pobrać obraz)



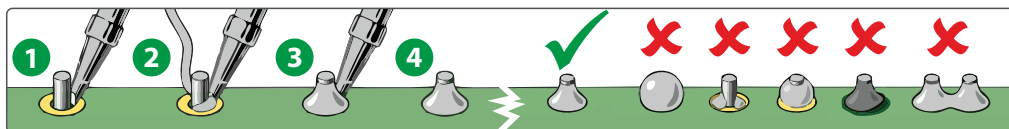
Zalecana kolejność montażu:

- R1, R2:.....rezystor 10kΩ (brązowy-czarny-pomarańczowy-żółty)
R3-R6:.....rezystor 1kΩ (brązowy-czarny-czerwony-żółty)
R7-R10:.....rezystor 10Ω (brązowy-czarny-czarny-żółty)
D1:.....dioda 1N5817 !
C3, C4:.....kondensator 100nF (może być oznaczony 104 lub 0.1)
C2:.....kondensator 10nF (może być oznaczony 103)
C1:.....kondensator 2,2μF !
C5:.....kondensator 100μF !
U1:.....układ scalony NE555 + podstawka !
U1:.....układ scalony 4017 + podstawka !
T1-T4:.....BC337
PR1:.....potencjometr 200kΩ
LED1-LED20:.....dioda LED 5mm czerwona !
SW1:.....włącznik
złączka do baterii czerwony , czarny ⊖



! Montaż rozpocznij od wlotowania w płytkę elementów w kolejności gabarytowo od najmniejszej do największej.
Montując elementy oznaczone wykrzyknikiem zwróć uwagę na ich biegunowość. Pomocne mogą okazać się ramki z rysunkami wyprowadzeń i symbolami tych elementów na płytce drukowanej oraz fotografie zmontowanego zestawu.

Wskazówki montażowe



- 1 Grotem rozgrzanej lutownicy dotknij nóżkę/końcówkę elementu tuż przy polu lutowniczym
- 2 Następnie przyłóż "cyneń"/spoiwo
- 3 Po uformowaniu się stożka odejmij "cyneń", a następnie lutownicę
- 4 Cały proces powinien trwać 2-3sekundy

Warunkiem powstania poprawnego lutu jest czystość łączonych powierzchni, obecność topnika w spoiwie, odpowiednio wysoka temperatura (320-360°C) oraz właściwa ilość spoiwa. Zbyt duża ilość spoiwa spowoduje powstanie kulki lub złączenie się dwóch sąsiednich punktów lutowniczych. Zbyt niska temperatura lub ilość spoiwa, a także zanieczyszczenia mogą doprowadzić do "zimnych lutów" tzn. spoiwo i zawarty w niej topnik nie zwilży łączonych powierzchni i powstanie nietrwały lut, który z czasem się utleni, wystąpi przerwa i urządzenie przestanie działać.

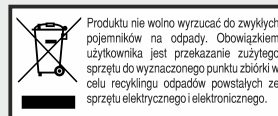


AVT Korporacja sp. z o.o.

ul. Leszczyńska 11
03-197 Warszawa
tel.: 22 257 84 50
sklep.avt.pl

Znajdź nas na

Dział pomocy technicznej:
serwis@avt.pl



AVT Korporacja zastrzega sobie prawo do wprowadzania zmian bez uprzedniego powiadomienia. Montaż i podłączenie urządzenia niezgodny z instrukcją, samowolna zmiana części składowych oraz jakiegokolwiek przeróbki konstrukcyjne mogą spowodować uszkodzenie urządzenia oraz narażać na szkodę osoby z niego korzystające. W takim przypadku producent i jego autorzyowani przedstawiciele nie ponosi odpowiedzialności za jakiegokolwiek szkody powstałe bezpośrednio lub pośrednio w wyniku użycia lub nieprawidłowego działania produktu. Zestawy do samodzielnego montażu są przeznaczone wyłącznie do celów edukacyjnych i demonstracyjnych. Nie są przeznaczone do użytku w zastosowaniach komercyjnych. Jeśli są one używane w takich zastosowaniach, nabywca przyjmuje całą odpowiedzialność za zapewnienie zgodności ze wszystkimi przepisami.