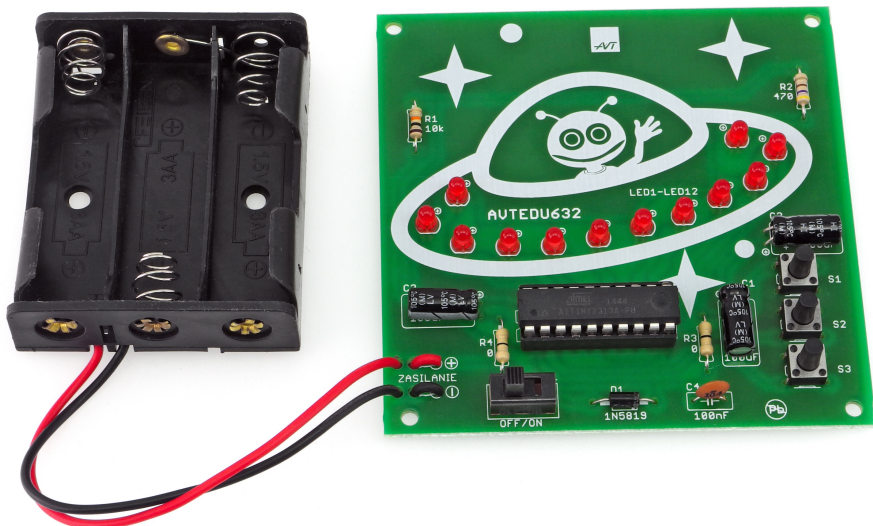


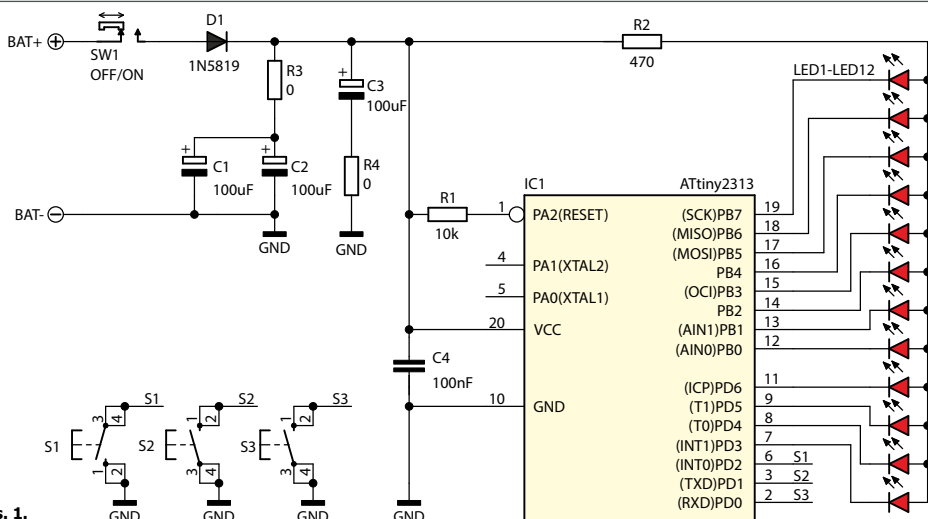
AVT EDU632



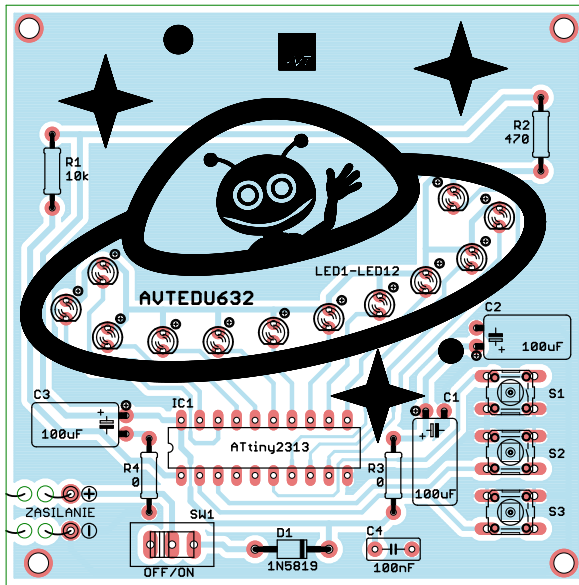
Układ wytwarza siedem w pełni konfigurowalnych przez użytkownika efektów świetlnych. Oświetlenie statku UFO można zmieniać za pomocą trzech przycisków: S1 następnny efekt, S2 szybkość jego zmian, a S3 reguluje szybkość zanikania efektu, czyli długość jego smugi świetlnej.

Właściwości

- 7 efektów świetlnych
- sterowanie 3 przyciskami
- regulacja szybkości oraz smugi
- wymiary płytki: 80×80mm
- napięcie zasilania: 4,5VDC 3×AA



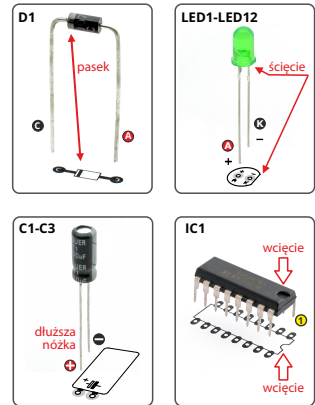
Rys. 1.



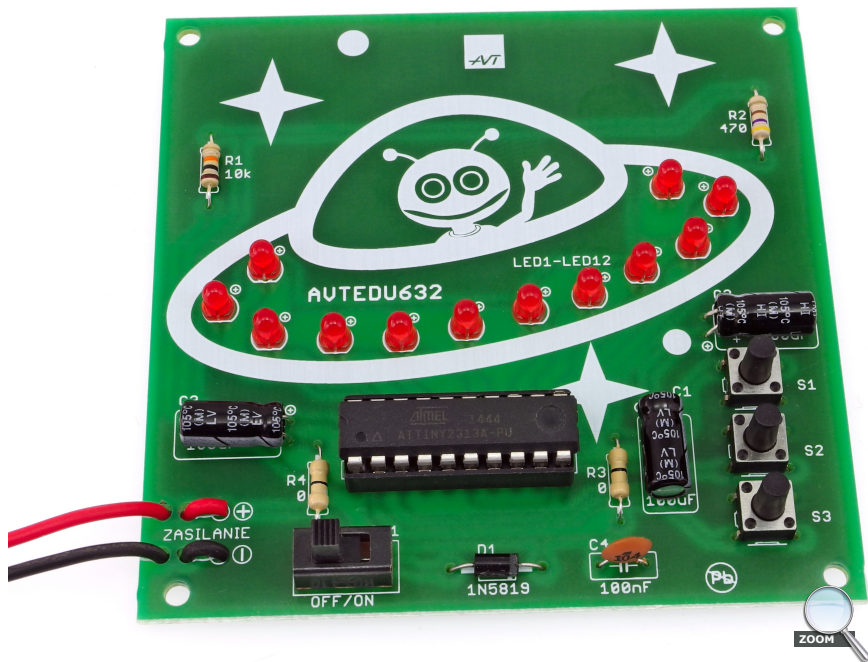
Rys. 2 Rozmieszczenie elementów na płytce drukowanej

Zalecana kolejność montażu:

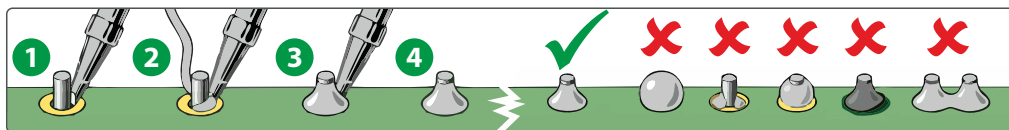
- R1:10kΩ (brązowy-czarny-pomarańczowy-żółty)
- R2: 470Ω (żółty-fioletowy-brązowy-żółty)
- R3, R4: 0Ω (czarny)
- D1: 1N5819 !
- LED1-LED12: dioda LED 3mm czerwona
- C1-C3: 100uF !
- C4: 100nF (może być oznaczony 104)
- IC1: ATtiny2313 + podstawa!
- S1-S3: mikroprzycisk
- SW1: włącznik
- złączka do baterii czerwony ⊕, czarny ⊖



! Montaż rozpocznij od wlotowania w płytkę elementów w kolejności gabarytowo od najmniejszej do największej. Montując elementy oznaczone wykrzyknikiem zwróć uwagę na ich biegunowość. Pomocne mogą okazać się ramki z rysunkami wyprowadzeń i symbolami tych elementów na płytce drukowanej oraz fotografie zmontowanego zestawu.



Wskazówki montażowe



- 1 Grotem rozgrzanej lutownicy dotknij nóżkę/końcówkę elementu tuż przy polu lutowniczym
- 2 Następnie przyłóż "cynę"/spoiwo
- 3 Po uformowaniu się stożka odejmij "cynę", a następnie lutownicę
- 4 Cały proces powinien trwać 2-3sekundy

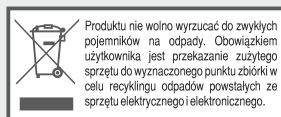
Warunkiem powstania poprawnego lutu jest czystość łączonych powierzchni, obecność topnika w spoiwie, odpowiednio wysoka temperatura (320-360°C) oraz właściwa ilość spoiwa. Zbyt duża ilość spoiwa spowoduje powstanie kulki lub złączenie się dwóch sąsiednich punktów lutowniczych. Zbyt niska temperatura lub ilość spoiwa, a także zanieczyszczenia mogą doprowadzić do "zimnych lutów" tzn. spoiwo i zawarty w niej topnik nie zwilży łączonych powierzchni i powstanie nietrwały lut, który z czasem się utleni, wystąpi przerwa i urządzenie przestanie działać.



AVT SPV Sp. z o.o.

ul. Leszczynowa 11
03-197 Warszawa
kity@avt.pl

Wsparcie:
servis@avt.pl



AVT SPV zastrzega sobie prawo do wprowadzania zmian bez uprzedniego powiadomienia. Montaż i podłączenie urządzenia niezgodny z instrukcją, samowolna zmiana części składowych oraz jakiegokolwiek przeróbki konstrukcyjne mogą spowodować uszkodzenie urządzenia oraz narażać na szkodę osoby z niego korzystające. W takim przypadku producent i jego autoryzowani przedstawiciele nie ponosi odpowiedzialności za jakiegokolwiek szkody powstałe bezpośrednio lub pośrednio w wyniku użycia lub nieprawidłowego działania produktu. Zestawy do samodzielnego montażu są przeznaczone wyłącznie do celów edukacyjnych i demonstracyjnych. Nie są przeznaczone do użytku w zastosowaniach komercyjnych. Jeśli są one używane w takich zastosowaniach, nabywca przyjmuje całą odpowiedzialność za zapewnienie zgodności ze wszystkimi przepisami.