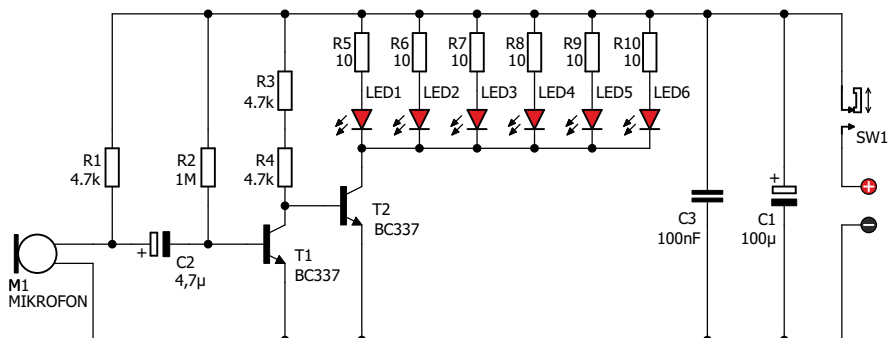


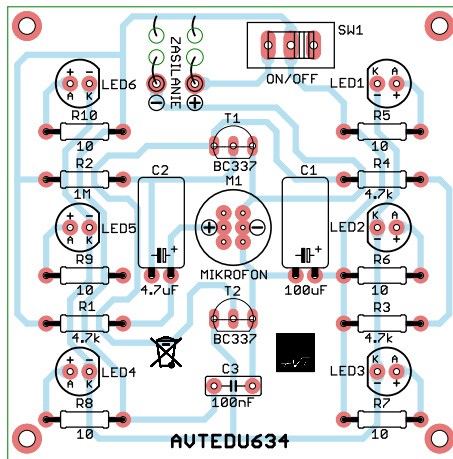
Elementy zestawu pozwalają zbudować interesujący efekt świetlny. Umieszczając moduł w pobliżu głośników diody LED będą miigać w takt odtwarzanej muzyki. Dzięki zastosowaniu czułego mikrofonu układ nie wymaga żadnego podłączenia do sprzętu nagłośnieniowego.

Właściwości

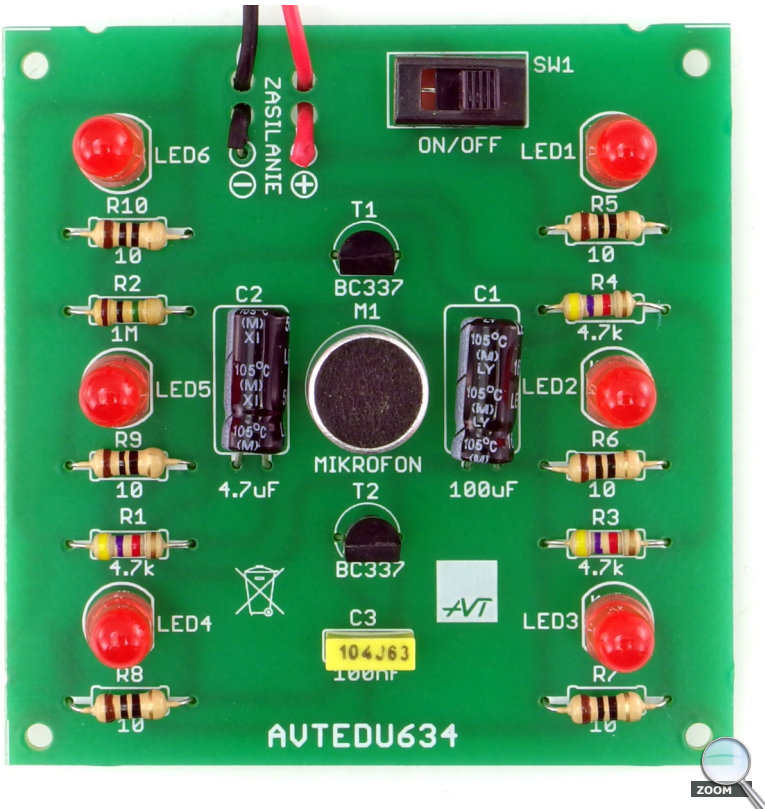
- źródło światła: czerwone diody LED
- wysoka czułość
- napięcie zasilania: 3VDC (2 × bateria R6/AA)



Rys. 1. Schemat ideowy



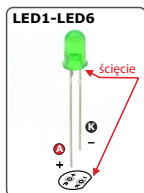
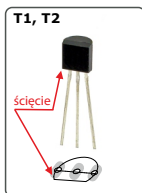
Rys. 2 Rozmieszczenie elementów na płytce drukowanej



Fot. 1 Widok zmontowanej płytki (kliknij aby pobrać obraz)

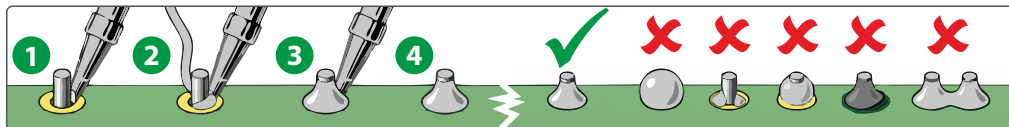
Zalecana kolejność montażu:

R1, R3, R4:.....	rezystor 4,7k Ω	(żółty-fioletowy-czerwony-żółty)
R2:.....	rezystor 1M Ω	(brązowy-czarny-zielony-żółty)
R5-R10:.....	rezystor 10 Ω	(brązowy-czarny-czarny-żółty)
C3:.....	kondensator 100nF	(może być oznaczony 104 lub 0.1)
C1:.....	kondensator 100 μ F !	(montowany na leżąco)
C2:.....	kondensator 4,7 μ F !	(montowany na leżąco)
T1, T2:.....	BC337 lub BC338 !	
LED1-LED6.....	dioda LED 5mm !	
M1:.....	mikrofon !	
S1:.....	włącznik	
złączka do baterii czerwony \oplus , czarny \ominus		



! Montaż rozpocznij od wlotowania w płytce elementów w kolejności gabarytowo od najmniejszej do największej.
Montując elementy oznaczone wykrzyknikiem zwróć uwagę na ich biegunowość.
Pomocne mogą okazać się ramki z rysunkami wyprowadzeń i symbolami tych elementów na płycie drukowanej oraz fotografie zmontowanego zestawu.

Wskazówki montażowe



- 1** Grotem rozgrzanej lutownicy dotknij nóżkę/końcówkę elementu tuż przy polu lutowniczym
- 2** Następnie przyłóż "cynę"/spoiwo
- 3** Po uformowaniu się stożka odejmij "cynę", a następnie lutownicę
- 4** Cały proces powinien trwać 2-3sekundy

Warunkiem powstania poprawnego lutu jest czystość łączonych powierzchni, obecność topnika w spoiwie, odpowiednio wysoka temperatura (320-360°C) oraz właściwa ilość spoiwa. Zbyt duża ilość spoiwa spowoduje powstanie kulki lub złączenie się dwóch sąsiednich punktów lutowniczych. Zbyt niska temperatura lub ilość spoiwa, a także zanieczyszczenia mogą doprowadzić do "zimnych lutów" tzn. spoiwo i zawarty w niej topnik nie zwilży łączonych powierzchni i powstanie nietrwały lut, który z czasem się utleni, wystąpi przerwa i urządzenie przestanie działać.

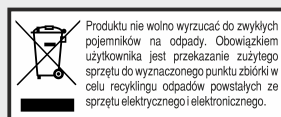


AVT SPV Sp. z o.o.

ul. Leszczynowa 11
03-197 Warszawa
tel.: 22 257 84 50
sklep.avt.pl

Znajdź nas na

Dział pomocy technicznej:
serwis@avt.pl



AVT SPV zastrzega sobie prawo do wprowadzania zmian bez uprzedniego powiadomienia.
Montaż i podłączenie urządzenia niezgodny z instrukcją, samowolna zmiana części składowych oraz jakiegokolwiek przeróbki konstrukcyjne mogą spowodować uszkodzenie urządzenia oraz narażać na szkodę osoby z niego korzystające. W takim przypadku producent i jego autorzyowani przedstawiciele nie ponosi odpowiedzialności za jakiegokolwiek szkody powstałe bezpośrednio lub pośrednio w wyniku użycia lub nieprawidłowego działania produktu.
Zestawy do samodzielnego montażu są przeznaczone wyłącznie do celów edukacyjnych i demonstracyjnych. Nie są przeznaczone do użytku w zastosowaniach komercyjnych. Jeśli są one używane w takich zastosowaniach, nabywca przyjmuje całą odpowiedzialność za zapewnienie zgodności ze wszystkimi przepisami.